



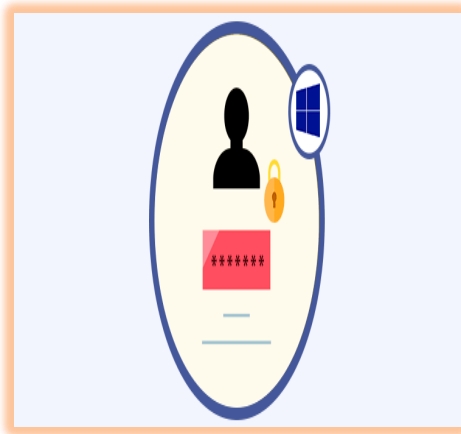
**GRL SECURITY** S.  
A.  
C.  
EMPRESA DE VIGILANCIA

# **POLITICAS Y NORMAS DE SEGURIDAD DE LA INFORMACIÓN**



## POLÍTICAS DE CONTRASEÑAS

- Las contraseñas se cambian cada 60 días
- Longitud debe tener como mínima de 7 caracteres
- No repetir las 12 últimas contraseñas
- No tener el nombre de cuenta del usuario o partes del nombre completo del usuario en más de dos caracteres consecutivos.



## POLÍTICAS DE CONTRASEÑAS

- Incluir caracteres de tres de las siguientes categorías:
  - ✓ Mayúsculas (de la A a la Z)
  - ✓ Minúsculas (de la a a la z)
  - ✓ Dígitos de base 10 (del 0 al 9), Caracteres no alfanuméricos (por ejemplo, !, \$, #, %)
  - ✓ Las contraseñas son personales e intransferibles. No se deben compartir con nadie, en caso se necesite hacerlo deberá cambiarlo



## REPORTE SOPORTE AL USUARIO

- Se realiza mediante correos electrónico para el apoyo de soporte técnico que se requiera en casos de :
  - ✓ Reportar incidencias
  - ✓ Solicitar ayuda o apoyo tecnológico
  - ✓ Realizar consultas
  - ✓ Hacer sugerencias



## SEGURIDAD EN INTERNET Y CORREOS

- Se recomienda no ingresar a páginas Web de dudosa reputación
- Evitar los enlaces sospechosos, sobre todo aquellos que llegan por correo
- Sospechar de archivos adjuntos no solicitados
- Está prohibido bajar o instalar programas de Internet, se debe solicitar al área de Sistemas a través de la página de Soporte





## **SEGURIDAD EN INTERNET Y CORREOS**

- Evitar el llenar datos en formularios sospechosos
- Si tiene dudas sobre la autenticidad de una página o enlace, consulte con Sistemas.
- Está prohibido el enviar cadenas de correos o mensajes similares destinatarios internos o externos.
- No se puede usar el correo corporativo par el envío de Spam (correos masivos) o de publicidad)

## **SEGURIDAD DE LA INFORMACIÓN**

- Cuando te alejes de tu computador activa el Protector de Pantalla para bloquear su acceso.
- Evita el uso de USB. Si es indispensable su uso, verifica que no tenga virus antes de conectarlo a tu computadora.
- Si recibes a un visitante con Laptop, contacta al área de Sistemas antes de conectarla a la red.





## **RESPALDO DE INFORMACIÓN.**

- Cada usuario es responsable de la seguridad (integridad y confidencialidad) de la información contenida en el computador o equipo móvil que se le ha asignado.
- Parte de esta responsabilidad es almacenar sus documentos de trabajo en las carpetas compartidas del servidor o de aquellas indicadas por Sistemas, a fin de garantizar su respaldo.



## **USO DE CARPETAS COMPARTIDAS DEL SERVIDOR**

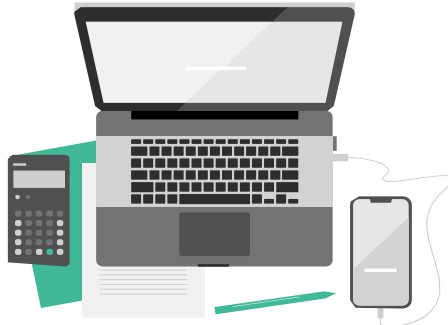
- Para ingresar a la carpeta compartida debe ingresar con el usuario del administrador y contraseña asignada y autorizada para el ingreso
- Consultar al área de sistema como debe ingresar y ubicar su carpeta compartida.

## **TRABAJO REMOTO**

- Debido a la emergencia sanitaria se ha habilitado el acceso remoto a los trabajadores.
- Es importante tener en cuenta que al realizar el trabajo remoto se deben tener en cuenta los mismos cuidados y precauciones que se tienen cuando se hace trabajo presencial.



- Se debe tener precaución al enviar o abrir archivos grandes como imágenes o videos porque eso puede generar lentitud en la red y en el acceso remoto de los demás.



## **ALTA / BAJA DE USUARIOS DE SISTEMAS DE INFORMACIÓN.**

- Recursos Humanos informa a Sistemas las altas / bajas de personal a través de correo electrónico. Durante la emergencia sanitaria se estará recibiendo las solicitudes por correo.
- Sistemas procederá a crear / eliminar el usuario de red de la persona indicada
- Para el alta o baja, la jefatura del área de la persona deberá realizar la solicitud de acceso al correo del área de sistemas.



## **CONSECUENCIAS POR INFRACCIONES A NORMAS DE SEGURIDAD DE INFORMACIÓN.**

Dependiendo de la infracción, recurrencia y/o gravedad en contra la política de TI, las sanciones pueden ser las siguientes:

- Llamada de atención verbal
- Suspensión o restricción del servicio
- Llamada de atención escrita con copia al file personal
- Destitución o terminación.

-----  
Julio Liñan Vásquez  
Gerente General GRL SECURITY S.A.C